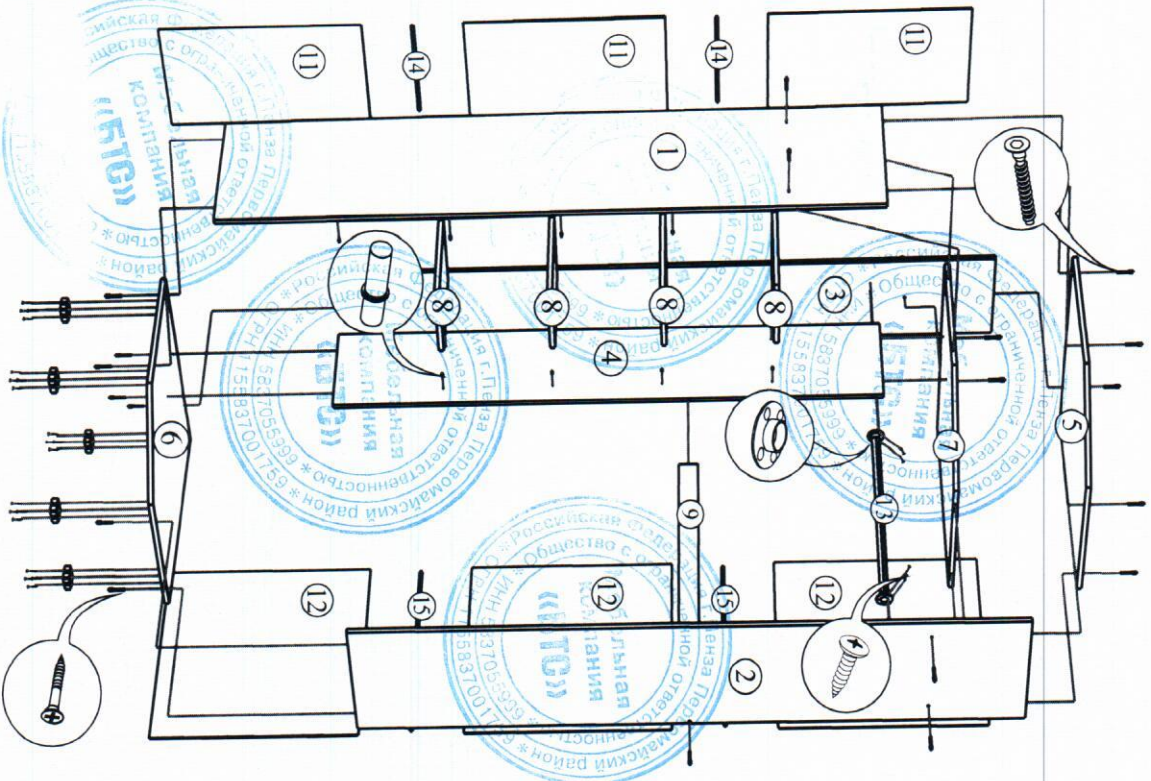


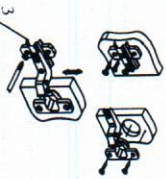
# Схема сборки шкафа угловой «Белла»



## Комплектация деталей

Поз.	Наименование	длина	ширина	кол-во	№ упаковки
1	Боковина	2068	448	1	1
2	Боковина	2068	448	1	1
3	Задняя стенка	2068	336	1	2
4	Перегорodka	1760	320	1	2
5	Крышка	747	747	2	3
6	Крышка	747	747	2	3
7	Вязка	731	731	1	3
8	Полка	250	320	4	2
9	усиление	715	64	1	2
10	Створка	2060	396	1	1
11	ДЛВП	697	432	3	3
12	ДЛВП	697	743	3	3
13	Труба хром		715	1	3
14	Брус соединительный		395	2	2
15	Брус соединительный		715	2	2

Регулировка створки по высоте



Регулировка створки по ширине



Регулировка створки по глубине

Для правильного открывания створок, необходимо выровнять диагонали каркаса изделия (Рис.1) и только потом прибить ДЛВП не нарушая диагонали.



Рис.1

Качество мебели зависит от качества сборки.  
Рекомендуем доверить сборку специалистам.